

## Exklusive Folientragetaschen

Unsere Exklusiven Folientragetaschen zeichnen sich durch verschiedene Kriterien aus und werden dadurch zu einem stabilen Begleiter und Hingucker zugleich.

Charakteristisch sind:

- Randumschlag innen
- 800 – 900 gr. starke PE Verstärkung im Umschlag
- 400 gr. starker, eingeklebter Bodenkarton für optimale Stabilität
- HDPE, LDPE oder MDPE Folienmaterial, idealerweise ab 120 µ
- Extra Veredelung durch Heißfolienprägungen möglich



Die Taschen werden am Boden und in den Seitenfalten stabil verschweißt, die Kordellöcher mit Ösen in allen Farben verstärkt.

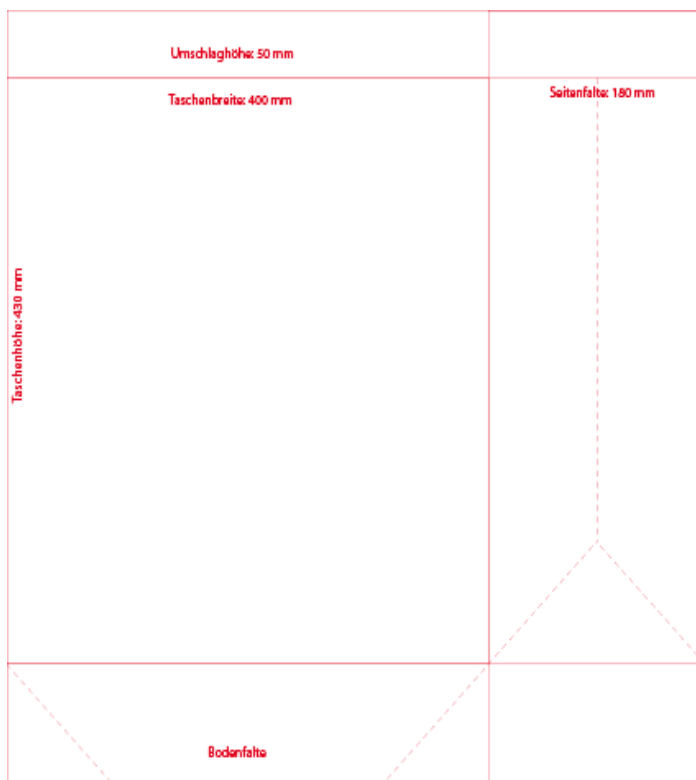
Im Flexodruck mit bis zu 8 Farben erhält die Tasche ihr individuelles Druckbild.

Die Druckfarben Euroskala, HKS, Pantone werden auf Wasser- oder Alkoholbasis verwendet, sind selbstverständlich lebensmittelecht und ohne Schwermetalle oder Schadstoffe.

Verschiedene Kordeln runden das harmonische Erscheinungsbild der Tasche ab, von Baumwolle über PE bis hin zu PVC – Schlauchhenkeln haben Sie eine große Auswahl an Möglichkeiten, Ihre Tragetasche hochwertig auszustatten.



## Aufbau Druckvorlage (Beispiel)



Gerne beraten wir Sie auch persönlich und geben Ihnen kreative Ideen oder technische Auskünfte. Rufen Sie mich einfach unter der Nummer +49 (0) 8035 983-0 an. Wir freuen uns sehr auf ein gemeinsames Projekt.