

Tiefkühltasche/Isoliertasche



So bringen Sie ihre tiefgekühlten Lebensmittel
perfekt auch
Im Sommer nach Hause.

Die Taschen bestehen aus 2 Folienschichten,
die durch einen Tragebügel miteinander
verbunden werden.

Sie haben innen eine geschäumte
metallisierte Schaumfolie, darüber LD PE
Material, welches individuell im Flexodruck
bedruckt werden kann.

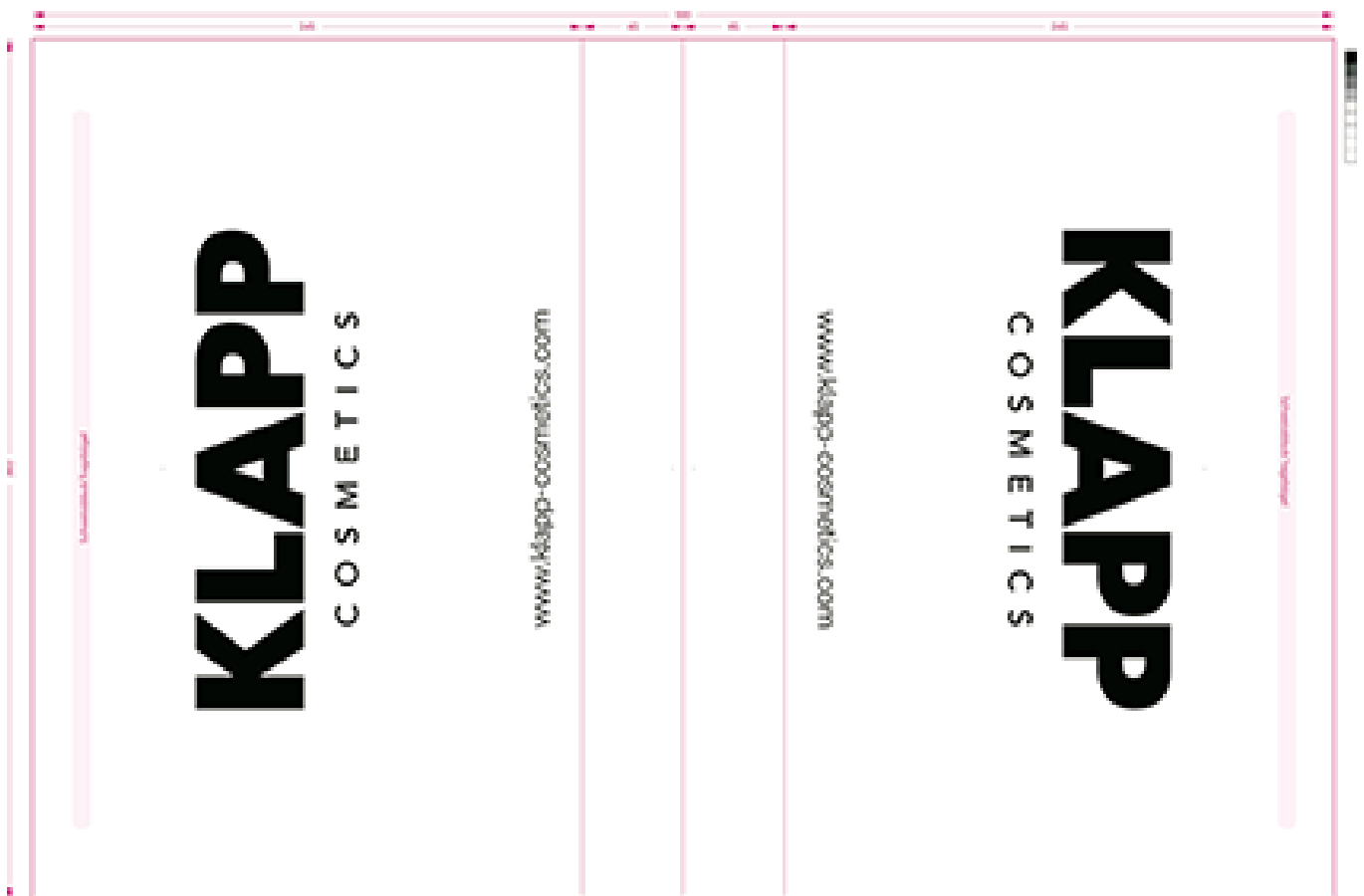
**Unsere Isolier - Tragetaschen zeichnen sich durch
folgende Kriterien aus:**

- Aluminium-bedampfte Schaumfolie
- Stärke von 80 – 200 μ
- LD PE / Mono / COEX Folie
- 30-50 μ

- Größe 100 x 100 mm - 640 x 1.200 mm
- Druckart: Flexodruck bis zu 8 Farben
- Tragebügel in verschiedenen Ausführungen
Mit Klickverschluss



Aufbau Druckvorlage (Beispiel)



Gerne beraten wir Sie auch persönlich und geben Ihnen kreative Ideen oder technische Auskünfte. Rufen Sie mich einfach unter der Nummer +49 (0) 8035 983-0 an. Wir freuen uns sehr auf ein gemeinsames Projekt.